

自分で作るお見積り

まずはあなた様のお考えに添った基本プランをお選びください

小さなお葬式プラン

15名様から80名様程度までのご会葬に対応致します

ご家族以外の方もお見えになる一般葬に近いプランです。少人数から80名前後まで、お見えいただく方に対するご準備を含んでいます。

このプランに含まれている内容

祭壇生花装飾/祭壇供物/お棺/お骨壺/ご遺影/祭壇用ご遺影/集合写真/式場内線香一式
 斎場内備品・消耗品一式/式場使用料(1泊2日分)/式場看板・案内看板/司会進行/ご納棺用品
 お骨上げ用品/ご遺体保存処置(1日分)/枕飾り一式/白木位牌または法名軸/受付用品一式
 寝台車(病院等から10kmまで)/霊柩車(火葬場へ10km迄)/セレモニースタッフ/運営スタッフ
 役所手続き代行



29.8万円・39.8万円・49.8万円・59.8万円・69.8万円・79.8万円・89.8万円
 (価格は全て税抜です)

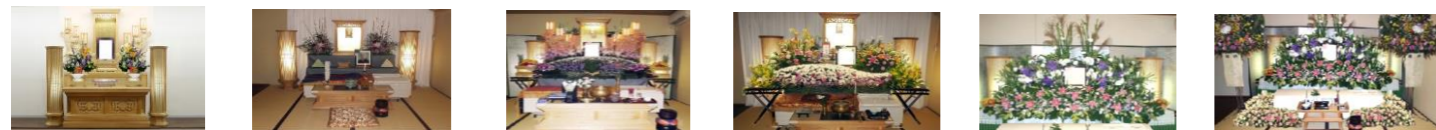
家族葬プラン

1名様から15名様程度までのご会葬に対応致します

ご親族、ご家族を中心にご会葬いただく方の範囲を限定して行う葬儀プランです。

このプランに含まれている内容

祭壇生花装飾/祭壇供物/お棺/お骨壺/ご遺影/祭壇用ご遺影/集合写真/式場内線香一式
 斎場内備品・消耗品一式/式場使用料(1泊2日分)/式場看板・案内看板/司会進行/ご納棺用品
 お骨上げ用品/ご遺体保存処置(1日分)/枕飾り一式/白木位牌または法名軸/受付用品一式
 寝台車(病院等から10kmまで)/霊柩車(火葬場へ10km迄)/セレモニースタッフ/運営スタッフ
 役所手続き代行



29.8万円・39.8万円・49.8万円・59.8万円・69.8万円・79.8万円・89.8万円
 (価格は全て税抜です)

◆注意事項

家族葬プランは以下の4つの項目をご了承いただける方にご利用いただいております。

- ご家族、ご親族のみまたはそれに準ずる方のみでのお葬式であること
- お通夜 ご葬儀の各ご来場者数が20名以内(19.9プランは10名以内)であること
- ご来場対応(駐車場警備 湯茶接待サービス)が含まれないことをご了承いただける方
- 上記条件を超えた場合に来客対応のオプション(5万円前後)の追加をご了承いただける方

葬送プラン

葬送プランは、お亡くなりになられた方をご納棺後ご安置し、火葬可能な時間になったら火葬を行うというプランです。

このプランに含まれている内容

お棺/お骨壺/ご納棺用品/お骨上げ用品/ご遺体保存処置(1日分)/寝台車(病院等か10kmまで)
 霊柩車(火葬場へ10km迄)/運営スタッフ/役所手続き代行

おうちでお別れプラン

住み慣れたご自宅から送り出したいという方のプランです。

このプランに含まれている内容

祭壇生花装飾/お棺/お骨壺/ご遺影/集合写真/セレモニースタッフ/ご納棺用品
 お骨上げ用品/ご遺体保存処置(1日分)/枕飾り一式/白木位牌又は法名軸
 運営スタッフ/台車(10kmまで)/霊柩車(10kmまで)/役所手続き代行

19.9万円・29.8万円(税抜)

オプション

- ご返礼品 @ 300 ~ @ 2000 (ご希望の予算×必要な数となります)
- お礼状 @ 90円
- ご供花 (スタンド 15,000円 ~ 籠花 10,000円 ~)
- お料理 (おとき @ 1,200円 ~ 通夜寿司 @)
- 僧侶手配 30,000円 ~ 100,000円

項目	数量	金額	備考
ご返礼品			
お礼状			
ご供花			
お料理(おとき・通夜料理)			
僧侶			
合計			

あなた様がお作りになったお見積り額

赤枠の中からご希望のプランをお選びいただき下の赤枠にご記入ください
 オプションの中からご希望されるものをお選びいただき金額を下の青枠にご記入
 ください。その合計が葬儀費用の目安になります。

基本プラン 円 + オプションの合計 円 = 総合計 円

* 亡くなられるお時間や日程により変動するご費用もございます。

